



Formación en accesibilidad cognitiva dirigida a profesionales de la Administración Pública



Índice

Presentación.....	3
Quiénes somos. El Centro Español de Accesibilidad Cognitiva.....	4
Nuestra oferta formativa.....	5
Sensibilización.....	6
Formación básica en accesibilidad cognitiva	7
Formación específica	
Formación en lectura fácil.....	8
Formación accesibilidad cognitiva en entornos.....	9
Cómo inscribirse.....	10

1. Presentación

¿Quieres que tus servicios lleguen a todas las personas, también a aquellas que tienen dificultades de comprensión?

¿Conoces las herramientas de la accesibilidad cognitiva que permiten que la información y los entornos sean fáciles de comprender?

Comprender el mundo es un derecho de todas las personas. Sin embargo, se calcula que una de cada tres encuentra barreras en su día a día para acceder a la información, a los entornos y a diferentes instrumentos o dispositivos porque son complicados de entender.

La accesibilidad cognitiva permite superar estas barreras y facilita la comprensión, la comunicación y la participación de todas las personas. Lo hace a través de sistemas como la lectura fácil o los pictogramas.

La accesibilidad cognitiva beneficia a todas las personas, pero sobre todo a colectivos como, por ejemplo:

- Personas con discapacidad intelectual y del desarrollo.
- Personas mayores con deterioro cognitivo.
- Personas extranjeras que no conocen bien el idioma.
- Personas con bajo nivel de alfabetización.

La accesibilidad cognitiva es, además, un derecho llave: sin él, las personas con dificultades de comprensión no pueden ejercer, en igualdad de oportunidades que las demás, otros derechos como la educación, la salud y la participación.

El Centro Español de Accesibilidad Cognitiva te ofrece formación en accesibilidad cognitiva para que tú también puedas contribuir a que la Administración Pública sea más fácil de comprender.



2. Quiénes somos.

El Centro Español de Accesibilidad Cognitiva

El Centro Español de Accesibilidad Cognitiva (CEACOG) es un centro público dependiente del Real Patronato sobre Discapacidad, institución pública que pertenece al Ministerio de Derechos Sociales, Consumo y Agenda 2030.

Fue creado al amparo de la Ley 6/2022, de 31 de marzo, de modificación de la Ley General de derechos de las personas con discapacidad y de su inclusión social, para impulsar la accesibilidad cognitiva en la Administración Pública.

Puedes conocer más de cerca el CEACOG en www.ceacog.es.

Está gestionado por Plena inclusión España, movimiento asociativo que trabaja por los derechos de las personas con discapacidad intelectual y del desarrollo y sus familias.

Una de las líneas de trabajo del CEACOG es la **formación de profesionales de la Administración Pública** con el fin de hacer posible que ésta sea más accesible para las personas con dificultades de comprensión.

El Centro Español de Accesibilidad Cognitiva es

La oficina de lo fácil



3. Nuestra oferta de formación

A quién se dirige

Profesionales de la Administración Pública que quieran iniciar o mejorar su formación en accesibilidad cognitiva para ofrecer un valor añadido a su trabajo.

Equipo

La formación será impartida por un equipo diverso, compuesto por personas con y sin discapacidad intelectual.

Certificado

Se emitirá un certificado de participación a todas las personas que asistan a la formación.

Coste

Formación gratuita



Formato

Las formaciones pueden impartirse en formato presencial in-company o en formato virtual en tiempo real.

Oferta formativa

CURSOS	PÁGINA
Sensibilización	<u>6</u>
Formación básica en accesibilidad cognitiva	<u>7</u>
Formación específica	<u>8</u>

Sensibilización



CONTENIDOS

1. Una historia en primera persona. Testimonio de una persona con discapacidad intelectual.
2. Más allá de las etiquetas. Las personas con discapacidad intelectual y del desarrollo y otros colectivos con dificultades de comprensión.
3. El derecho a comprender el mundo. La accesibilidad cognitiva como llave para la inclusión.
4. Tu contribución para crear una Administración Pública más fácil de comprender.

DURACIÓN: Entre 30 minutos y 1 hora

DIRIGIDO A: Profesionales interesados en la temática

OBJETIVO: Favorecer la toma de conciencia de las y los profesionales acerca del derecho a la accesibilidad cognitiva. Cambiar la mirada hacia las personas con discapacidad intelectual y del desarrollo y otros colectivos con dificultades de comprensión.

Formación básica en accesibilidad cognitiva



CONTENIDOS

1. Una historia en primera persona. Testimonio de una persona con discapacidad intelectual.
2. Qué es la accesibilidad cognitiva
3. Historia y marco legal
4. Algunas claves para hacer un mundo más fácil de entender:
 - a. En la relación y el trato
 - b. En la comunicación oral
 - c. En la comunicación escrita. Pautas básicas de lectura fácil
 - d. La accesibilidad cognitiva en entornos

DURACIÓN: Entre 1 hora y media y 3 horas, en función de las necesidades del grupo destinatario

DIRIGIDO A: Profesionales interesados en la temática

OBJETIVOS:

1. Concienciar sobre el derecho a la accesibilidad cognitiva y la realidad de las personas con dificultades de comprensión
2. Dotar de los conocimientos fundamentales acerca de la accesibilidad cognitiva y sus pautas, y ofrecer las herramientas básicas necesarias para implementarlas en la práctica profesional.

Formación específica: Lectura fácil



CONTENIDOS

1. Historia en primera persona.
2. El marco de la lectura fácil: la accesibilidad universal y la accesibilidad cognitiva
3. La lectura fácil
 - Historia
 - Fases
 - Pautas
 - Prácticas de adaptación de textos

DURACIÓN: Entre 2 y 4 horas, en función de las necesidades del grupo destinatario.

DIRIGIDO A: Profesionales con interés en hacer sus documentos escritos más fáciles de comprender.

OBJETIVO:

Conocer las fases y pautas para la adaptación de textos a lectura fácil.

Formación específica: Accesibilidad cognitiva en entornos



CONTENIDOS

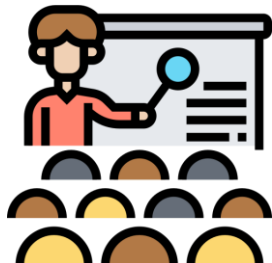
1. Historia en primera persona.
2. La accesibilidad universal y la accesibilidad cognitiva
3. La accesibilidad cognitiva en entornos
 - a. Barreras y oportunidades de inclusión en los entornos
 - b. Localización exterior y acceso al edificio
 - c. Orientación y desplazamiento
 - d. Señalización y cartelería
 - e. La evaluación de entornos

DURACIÓN: Entre 2 y 4 horas en función de los intereses y necesidades del grupo destinatario.

DIRIGIDO A: Profesionales con interés en hacer más comprensibles los entornos y espacios físicos de servicio público.

OBJETIVO: Conocer las pautas y herramientas para hacer que un espacio físico sea más fácil de comprender, así como la metodología de la evaluación de entornos.

4. Cómo inscribirse



Los cursos se desarrollarán entre abril y noviembre de 2024.

Para solicitar una formación, cumplimenta el siguiente formulario:

<https://www.encuestafacil.com/respweb/cuestionarios.aspx?EID=2939875>

Si quieres más información o una adaptación de cualquiera de estas propuestas, puedes ponerte en contacto con Rosana Hernández en: info@ceacog.es



info@ceacog.es

www.ceacog.es



Gestiona



GOBIERNO DE ESPAÑA

MINISTERIO DE DERECHOS SOCIALES, CONSUMO Y AGENDA 2030



GOBIERNO DE ESPAÑA

MINISTERIO DE DERECHOS SOCIALES, CONSUMO Y AGENDA 2030



Financiado por la Unión Europea
NextGenerationEU



MINISTERIO DE DERECHOS SOCIALES, CONSUMO Y AGENDA 2030

